

SCHEDA TECNICA – GRETEL Compagnia Quattro4

Luca Carbone (Tecnico) – +39 339 5792798 – lucacrogi@gmail.com
Filippo Malerba (Direttore compagnia) – +39 333 1868246 – filippo.malerba@quattro4.com

ATTENZIONE!

Nel caso non fossero disponibili alcune delle specifiche richieste,
vi preghiamo di contattarci per salvaguardare la buona riuscita dello spettacolo.
Si possono concordare delle riduzioni tecniche, ma non gradiamo le sorprese!

LA SCHEDA TECNICA È PARTE INTEGRANTE DEL CONTRATTO.

- SPAZIO SCENICO

Palco: 8m d'apertura x 8m di profondità x 7m d'altezza – minimo 6 x 6 x 5,5m

Black box: tappeto danza nero, quadratura all'italiana, con fondale e quinte nere

È necessario avere almeno 0.8m dietro le quinte per il passaggio degli artisti

È preferibile il passaggio dietro al fondale

È necessario sapere se il teatro ha declivio / pendenza

Viene utilizzata dell'acqua in scena

Vengono sparati dei coriandoli in scena

È necessario lavare/pulire il palco prima dello spettacolo

- MONTAGGIO ATTREZZI DI CIRCO

Ancoraggio CORDA AEREA:

Si richiedono due punti di ancoraggio in graticcia, di portata minima garantita di 500 kg a una altezza minima di 7 metri, e un mantegno (stage left) di portata minima 500 kg come da disegno allegato (graticcio, putrelle, americane).

Si richiede un punto d'ancoraggio in graticcia, di portata minima garantita di 5 kg a una altezza minima di 7 metri, e un mantegno (stage left) di portata minima 5 kg come da disegno allegato per fissare lo sgancio rapido della corda aerea (graticcio, putrelle, americane).

Il materiale per l'ancoraggio della corda aerea è della compagnia, a eccezione del mantegno e delle eventuali zavorre (mantegno, putrelle, colonne, plinti di cemento, bidoni pieni d'acqua).

Montaggio scenografia aerea:

Si richiedono 4 punti di ancoraggio, come da disegno, per fissare la scenografia aerea composta di una casetta costruita con tubi tipo tenda da campeggio, ogni punto deve avere una portata minima garantita di 1 kg, si richiede inoltre un mantegno (stage left) di portata minima 1 kg come da disegno allegato.

SCHEDA TECNICA – GRETEL Compagnia Quattro4

Luca Carbone (Tecnico) – +39 339 5792798 – lucacrogi@gmail.com
Filippo Malerba (Direttore compagnia) – +39 333 1868246 – filippo.malerba@quattro4.com

- LUCI

13 PC 1 kw

2 PC 1 kw

8 PAR64 CP62

2 domino

8 sagomatori 50°

4 basi per proiettore a terra 0.1m

4 gabbie altezza 1,5m

Filtri: 203 (4 x sagomatore 50°), 202 (2 x sagomatore 50°), 200 (4 x PC 1 kw),

22 (2 x PC 1 kw), 1 x domino, 2 frost 251 (¼ rosco x sagomatore 50°)

La compagnia viaggia con la consolle luci (DMX 5 pin)

È richiesta una consolle spare ed è necessario conoscere per tempo marca e modello

Cablaggio, sdoppi, ganci, sicure e bandiere per i proiettori

1 scala o piattaforma per puntamenti, con operatore

- AUDIO

1 mixer audio ed è necessario conoscere per tempo marca e modello

P.A. (Potenza adeguata allo spazio scenico; top+sub)

2 monitor (Potenza adeguata allo spazio scenico)

Cablaggio necessario al montaggio

- PERSONALE

2 macchinisti

2 elettricisti con buona conoscenza della consolle luci

1 fonico

È necessario sapere per tempo la disponibilità oraria del personale tecnico e del teatro

- ALTRO

1 camerino con bagno e doccia, dell'acqua e della frutta

La compagnia viaggia con una Fiat Panda

In caso di pernottamento si richiede il parcheggio notturno custodito

- TEMPISTICHE

tempi di montaggio: 8 ore

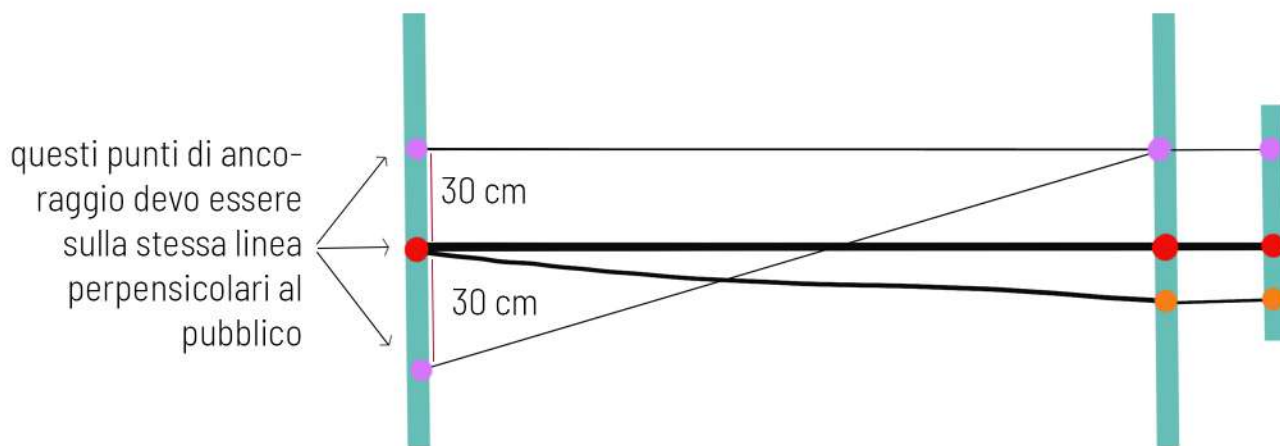
durata spettacolo: 50 minuti

tempi di smontaggio: 2 ore

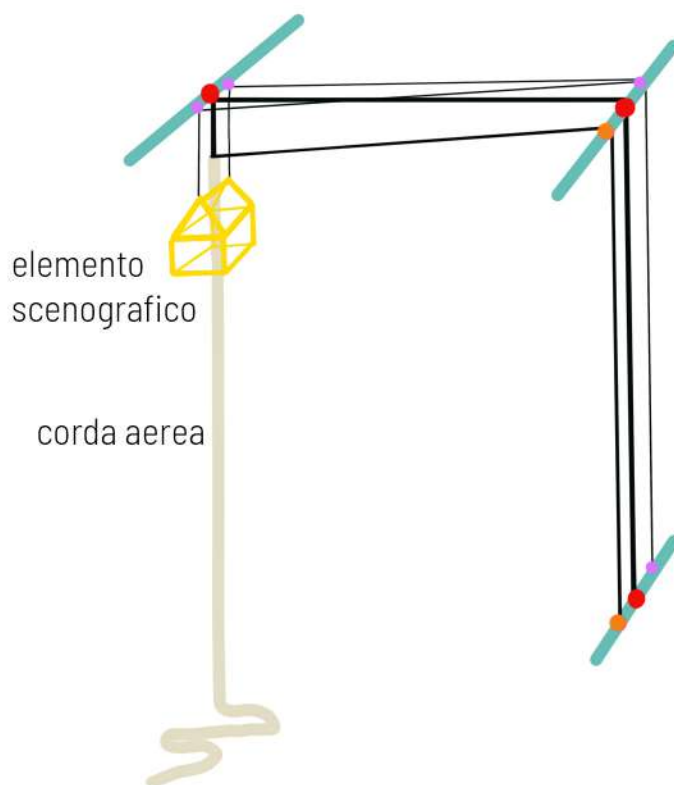
MONTAGGIO ATTREZZI DI CIRCO

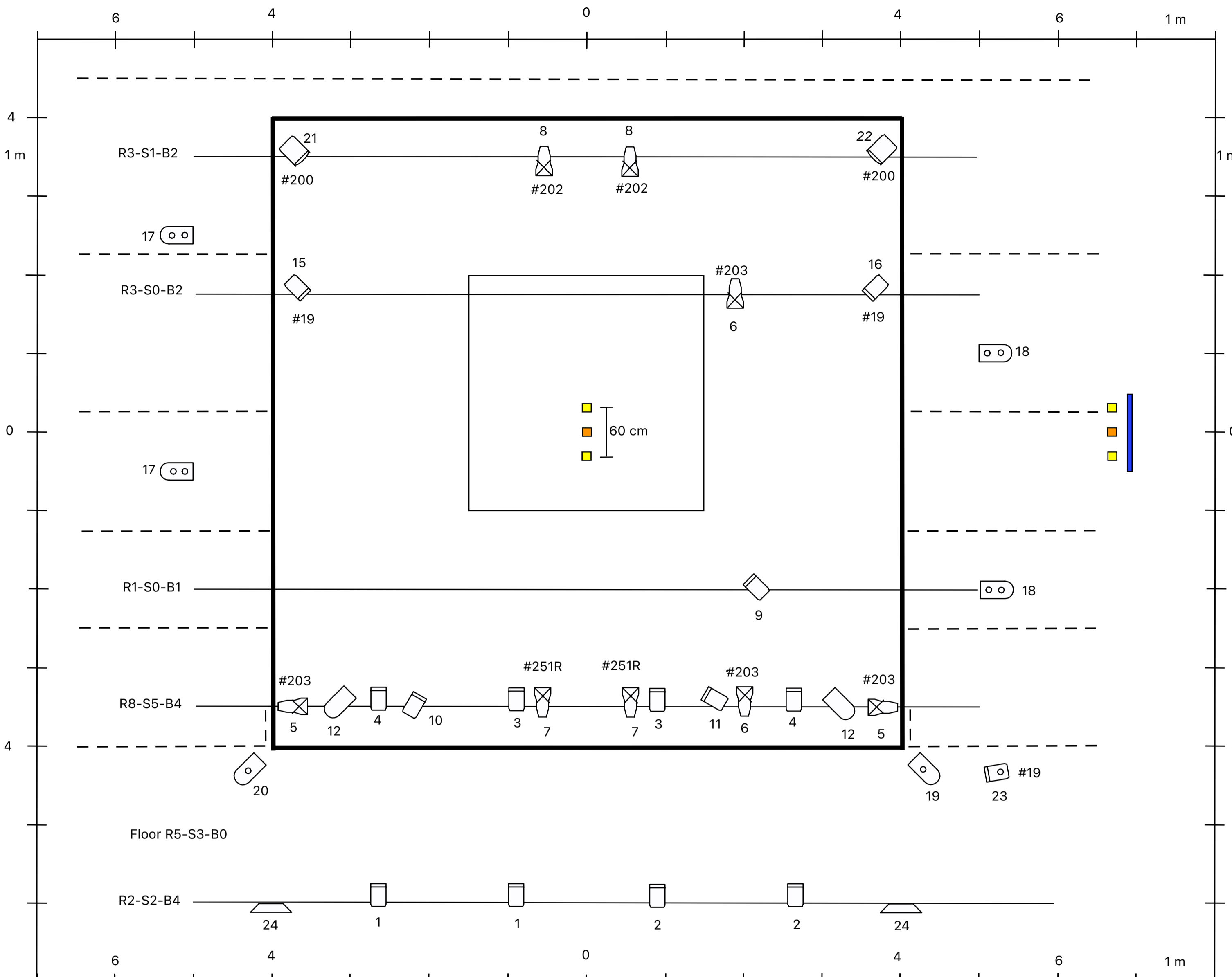
- punti di ancoraggio portata minima 500 kg
- punti di ancoraggio portata minima 5 Kg
- punti di ancoraggio portata minima 1 kg

f o n d a l e



p u b b l i c o





R=return S=split B=Flag
 # 24 ch. 1x 2Kw
 - - - quinte
— palco

13 PC 1 kw
 # 2 PC 2 kw
 # 8 PAR 64 CP62
 # = Filter

2 cycloide
 # 8 profile 50°
 #4 stand 0,1m
 #4 stand 1,5m

attachment areal rope load 500 kg
 attachment scenografy load 1kg
 we need floor support load 500 kg
 service light behind curtains